

Le plateau continental français

1 Introduction

Le Gouvernement de la République française a l'honneur de soumettre à la Commission des limites du plateau continental la demande relative au plateau continental au large de la collectivité d'outre-mer de l'archipel de Saint-Pierre-et-Miquelon.

Cette demande fait suite au dépôt par la France auprès du Secrétaire général des Nations Unies le 8 Mai 2009 des informations préliminaires indicatives sur les limites extérieures du plateau continental de Saint-Pierre-et-Miquelon, conformément à la décision adoptée par la Réunion des Etats parties et figurant dans le document SPLOS/183.

Elle est présentée conformément à l'Article 76, paragraphe 8 de la Convention des Nations Unies sur le droit de la mer en vue de déterminer, au large de la collectivité d'outre-mer de l'archipel de Saint-Pierre-et-Miquelon, le rebord externe de la marge continentale et la limite extérieure du plateau continental.

Il s'agit d'une demande partielle présentée conformément au paragraphe 3 de l'Annexe I du Règlement intérieur de la Commission, qui s'ajoute à une série de demandes partielles de la France déposées depuis 2006 et à des demandes futures.

2 Le plateau continental

Le plateau continental de Saint-Pierre-et-Miquelon se situe sur la marge de l'Océan Atlantique nord central (Figure 1). Cette marge continentale passive est partagée avec le Canada et les Etats-Unis d'Amérique, et résulte de l'écartement des plaques tectoniques de l'Amérique du nord et de l'Afrique précédé par une période de rifting initié durant le Trias.

La sédimentation de la marge de Saint-Pierre-et-Miquelon est fortement influencée par l'effet des glaciers et, depuis au moins le Pliocène supérieur, par la formation du delta au débouché du canal Laurentien qui génère des accumulations sédimentaires importantes au pied de la pente et dans la plaine abyssale.

En référence à l'Article 76 paragraphes 4 à 10 et en appliquant la démarche proposée par les Directives scientifiques et techniques de la Commission (CLCS/11) conduisant à la délimitation du plateau continental, la France est en mesure de valider le test d'appartenance, de démontrer le prolongement naturel et de déterminer la base du talus.

Le plateau continental français

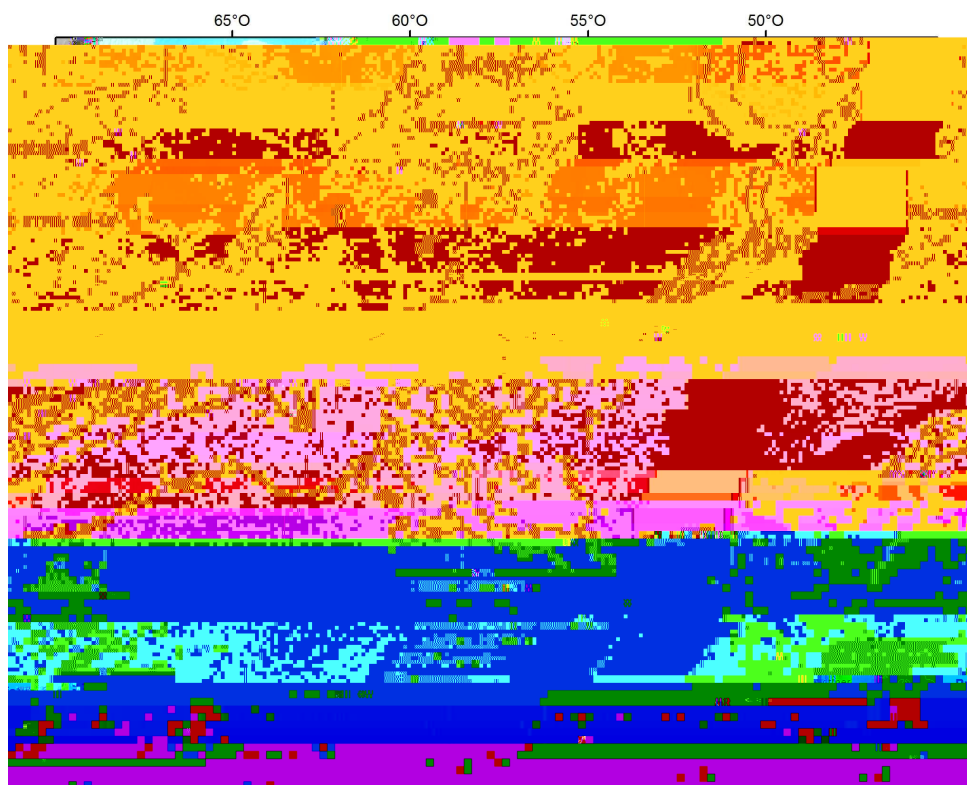


Figure 1 : La marge continentale au large de Saint-Pierre-et-Miquelon (marge passive formée au cours de l'ouverture de l'Océan Atlantique nord central)

3 Dispositions invoquées pour établir la demande partielle

La limite extérieure du plateau continental décrite dans ce document est fondée sur les dispositions de l'Article 76 paragraphes 1, 4 (a)(i)

Le plateau continental français

Le plateau continental français

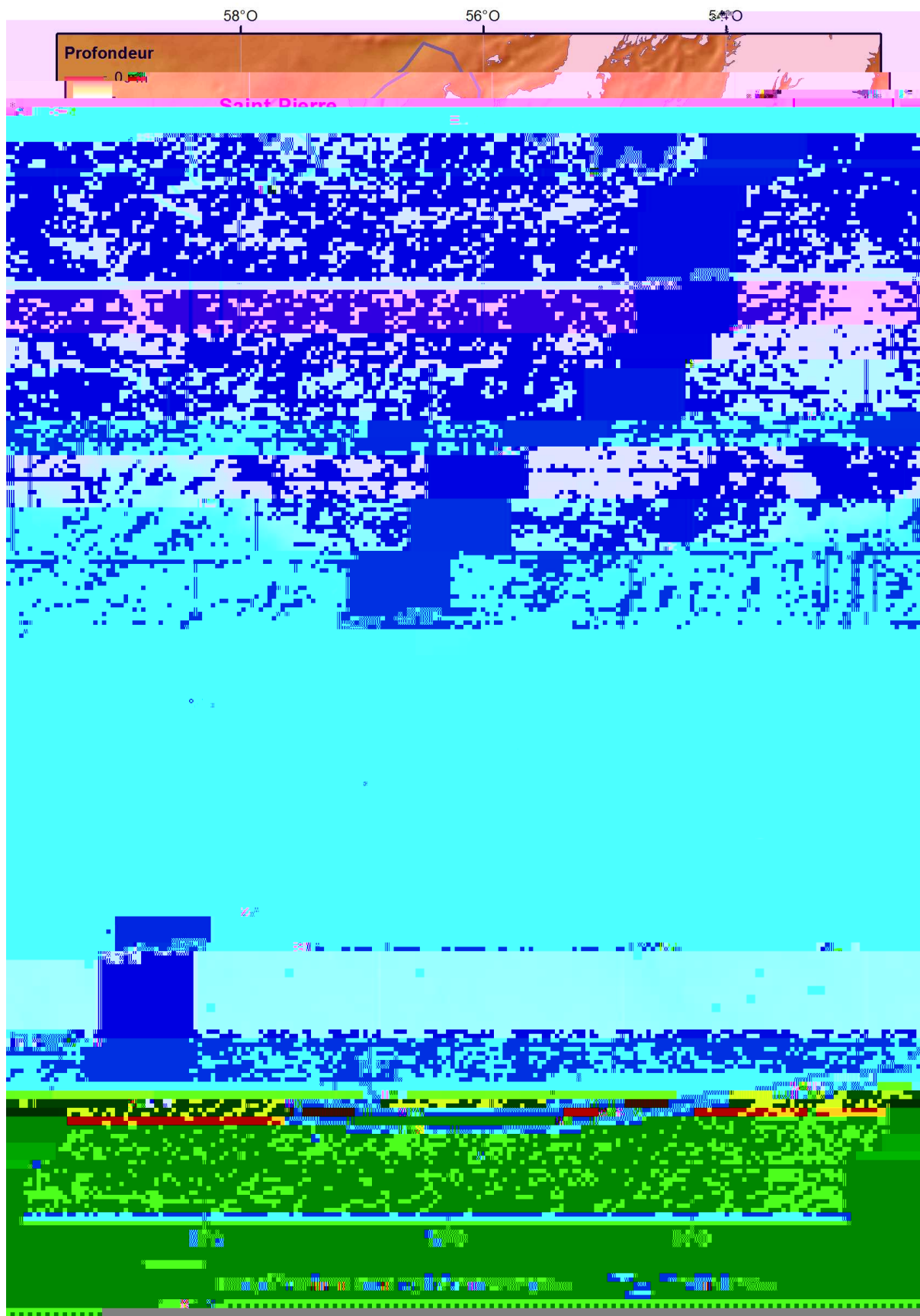


Figure 2 : Points fixes de la limite extérieure du plateau continental au large de Saint-Pierre-et-Miquelon

(Projection Mercator, Bathymétrie Etopo)

7 Organismes d'Etat responsables de la préparation de la demande

EXTRAPLAC est le programme national pluriannuel d'extension du plateau continental, financé par l'Etat français s'appuyant sur un consortium composé de l'Institut français de recherche pour l'exploitation de la mer (Ifremer), du Service Hydrographique et Océanographique de la Marine (SHOM), de l'IFP Energies Nouvelles (IFPEN) et de l'Institut polaire français Paul Émile Victor (IPEV), sous la coordination du Secrétariat Général de la Mer.

Le plateau continental français

Le plateau continental français

Le plateau continental français

Le plateau continental français

Le plateau continental français

Poi
Fixe
(PF)



Le plateau continental français

Point Fixe (PF)	Latitude ° Nord	Longitude ° Ouest	Méthode, Article 76	Du PF	Au PF	Distance (mètres)	Distance (Milles)
084	40.9233757	55.7956920	Point fixe à 350M des lignes de base, 76(5)	083	084	1849	0.998
085	40.9242407	55.7737726	Point fixe à 350M des lignes de base, 76(5)	084	085	1849	0.998
086	40.9251488	55.7518559	Point fixe à 350M des lignes de base, 76(5)	085	086	1849	0.998
087	40.9260999	55.7299421	Point fixe à 350M des lignes de base, 76(5)	086	087	1849	0.998
088	40.9270942	55.7080313	Point fixe à 350M des lignes de base, 76(5)	087	088	1849	0.998
089	40.9281315	55.6861237	Point fixe à 350M des lignes de base, 76(5)	088	089	1849	0.998
090	40.9292119	55.6642193	Point fixe à 350M des lignes de base, 76(5)	089	090	1849	0.998
091	40.9303353	55.6423183	Point fixe à 350M des lignes de base, 76(5)	090	091	1849	0.998
092	40.9315018	55.6204208	Point fixe à 350M des lignes de base, 76(5)	091	092	1849	0.998
093	40.9327113	55.5985271	Point fixe à 350M des lignes de base, 76(5)	092	093	1849	0.998
094	40.9339639	55.5766371	Point fixe à 350M des lignes de base, 76(5)	093	094	1849	0.998
095	40.9352594	55.5547510	Point fixe à 350M des lignes de base, 76(5)	094	095	1849	0.998
096	40.9365980	55.5328691	Point fixe à 350M des lignes de base, 76(5)	095	096	1849	0.998
097	40.9379796	55.5109913	Point fixe à 350M des lignes de base, 76(5)	096	097	1849	0.998
098	40.9394043	55.4891178	Point fixe à 350M des lignes de base, 76(5)	097	098	1849	0.998
099	40.9408719	55.4672489	Point fixe à 350M des lignes de base, 76(5)	098	099	1849	0.998
100	40.9423825	55.4453845	Point fixe à 350M des lignes de base, 76(5)	099	100	1849	0.998
101	40.9439360	55.4235248	Point fixe à 350M des lignes de base, 76(5)	100	101	1849	0.998
102	40.9455325	55.4016700	Point fixe à 350M des lignes de base, 76(5)	101	102	1849	0.998
103	40.9471720	55.3798203	Point fixe à 350M des lignes de base, 76(5)	102	103	1849	0.998
104	40.9473332	55.3776843	Point fixe à 350M des lignes de base, 76(5)	103	104	181	0.098
105	40.9490156	55.3558396	Point fixe à 350M des lignes de base, 76(5)	104	105	1849	0.998

Le plateau continental français

Point Fixe (PF)	Latitude ° Nord	Longitude ° Ouest	Méthode, Article 76	Du PF	Au PF	Distance (mètres)	Distance (Milles)
106	40.9507410	55.3340001	Point fixe à 350M des lignes de base, 76(5)	105	106	1849	0.998
107	40.9525093	55.3121661	Point fixe à 350M des lignes de base, 76(5)	106	107	1849	0.998
108	40.9543205	55.2903376	Point fixe à 350M des lignes de base, 76(5)	107	108	1849	0.998
109	40.9561745	55.2685147	Point fixe à 350M des lignes de base, 76(5)	108	109	1849	0.998
110	40.9580715	55.2466977	Point fixe à 350M des lignes de base, 76(5)	109	110	1849	0.998
111	40.9600114	55.2248866	Point fixe à 350M des lignes de base, 76(5)	110	111	1849	0.998
112	40.9619941	55.2030815	Point fixe à 350M des lignes de base, 76(5)	111	112	1849	0.998
113	40.9640197	55.1812827	Point fixe à 350M des lignes de base, 76(5)	112	113	1849	0.998
114	40.9660881	55.1594901	Point fixe à 350M des lignes de base, 76(5)	113	114	1849	0.998
115	40.9681994	55.1377041	Point fixe à 350M des lignes de base, 76(5)	114	115	1849	0.998
116	40.9703534	55.1159246	Point fixe à 350M des lignes de base, 76(5)	115	116	1849	0.998
117	40.9750732	55.0686769	Point fixe à 350M des lignes de base, 76(5)	116	117	4011	2.166
118	40.9772701	55.0469026	Point fixe à 350M des lignes de base, 76(5)	117	118	1849	0.998

11 0 0 cm BT /R23 9.96 Tf 0.999386 0 0 1 198.84 632.24 Tm [(50 cm BT /Rf 0.999386 0 0 9.96 Tf 0.999386Tm

Le plateau continental français

Le plateau continental français

Point Fixe (PF)	Latitude ° Nord	Longitude ° Ouest	Méthode, Article 76	Du PF	Au PF	Distance (mètres)	Distance (Milles)
150	41.0700721	54.3544724	Point fixe à 350M des lignes de base, 76(5)	149	150	1849	0.998
151	41.0736720	54.3329947	Point fixe à 350M des lignes de base, 76(5)	150	151	1849	0.998
152	41.0773141	54.3115282	Point fixe à 350M des lignes de base, 76(5)	151	152	1849	0.998
153	41.0809984	54.2900731	Point fixe à 350M des lignes de base, 76(5)	152	153	1849	0.998
154	41.0847248	54.2686295	Point fixe à 350M des lignes de base, 76(5)	153	154	1849	0.998

150 155

MiM
lignes de base, 6)

150

98i
lignes de base, 6

15

Le plateau continental français

Point Fixe (PF)	Latitude ° Nord	Longitude ° Ouest	Méthode, Article 76	Du PF	Au PF	Distance (mètres)	Distance (Milles)
172	41.1589775	53.8847638	Point fixe à 350M des lignes de base, 76(5)	171	172	1849	0.998
173	41.1634997	53.8635641	Point fixe à 350M des lignes de base, 76(5)	172	173	1849	0.998
174	41.1680636	53.8423785	Point fixe à 350M des lignes de base, 76(5)	173	174	1849	0.998
175	41.1726691	53.8212073	Point fixe à 350M des lignes de base, 76(5)	174	175	1849	0.998
176	41.1773161	53.8000504	Point fixe à 350M des lignes de base, 76(5)	175	176	1849	0.998
177	41.1820047	53.7789081	Point fixe à 350M des lignes de base, 76(5)	176	177	1849	0.998